

学校・家庭・地域で育て合うための学校だより 令和5年9月21日 9月号



ひわきっ子

「花とあいさつじまんの学校」

〒895-1202
薩摩川内市樋脇町塔之原 3624
TEL 0996-37-2038
薩摩川内市立樋脇小学校

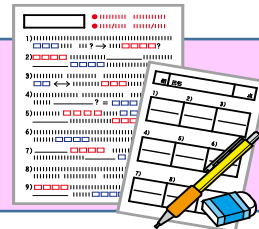
学力特集

全国学力学習状況調査の結果

校長 谷山 弘毅

全国学力・学習状況調査とは、

文部科学省が小学6年生と中学3年生を対象に行う学力調査です。調査の目的は、全国的な児童生徒の学力や学習状況を把握・分析し、教育施策の成果と課題を検証し、その改善を図ることです。また、調査の結果は、学校における児童生徒への教育指導の充実や学習状況の改善等に役立てることが期待されています。

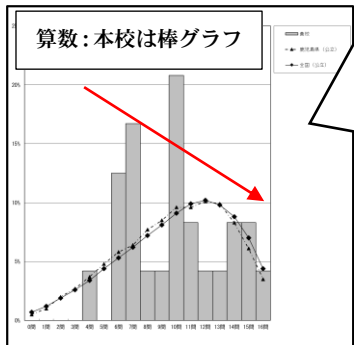
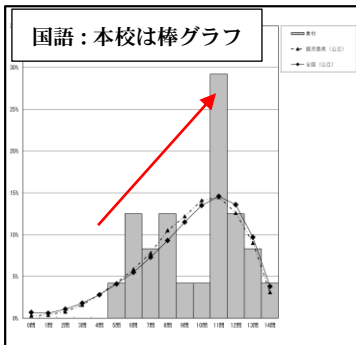


樋脇小学校でも4月に6年生が全国学力・学習状況調査を受けました。その結果が以下のとおりです。

	国語	算数	平均
全国平均	67.2	62.5	64.8
県平均	67.0	61.0	64.0
市平均	65.0	59.0	62.0
本校	69.0	62.0	65.5
県との差	+2.0	+1.0	+1.5

本校の児童の結果は、県平均より1~2ポイント高く、ほぼ全国と同じ正答率であることがわかります。

【正答数分布グラフ】



国語の正答数分布を見ると、本校は正答数上位の児童が多いことがわかります。しかし、算数では正答数が少ない児童が比較的多く、算数が苦手な児童が多いことが予想されます。この正答数が少ない児童を引き上げる必要があります。最近の算数の問題は、問題文が長く、問題文を読み取ったり、自分の考えを書くことが必要になります。話し合い活動を通して、友達の考え方の良さを共有する学習も必要です。

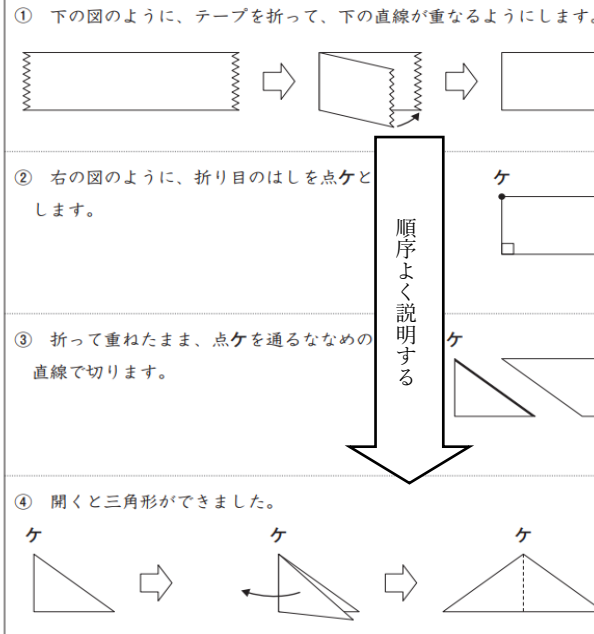
【今年度の結果でみえる課題】

- △ 国語科における「書くこと」の正答率が低い。今年度の一校一改善に「書くことの習慣付け」をさらに充実して実践する必要がある。1単位時間の中に自分の考えを書いたり、意見を聞いて修正したりする時間を確実に設ける必要がある。
- △ 算数科においては図形の意味や性質の理解が不十分だった。操作活動等を通して具体的に考える必要がある。
- △ 全体的に問題の読み取りが不十分であるという傾向がある。国語科の書く問題については何を書けばいいのかわからない児童も見られた。問題文かくれたヒントを見つける訓練も必要である。
- 子どもたちの自己有用感と学力には相関関係がある。子どもたちの自己有用感を高める活動を積極的に行うことで、自信をもたせ、学力の向上を図る。

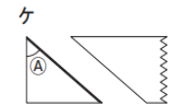
R5全国学力学習状況調査算数科問題より

(3) えいたさんたちは、下のようにつくり方で三角形をつくります。

【えいたさんのつくり方】



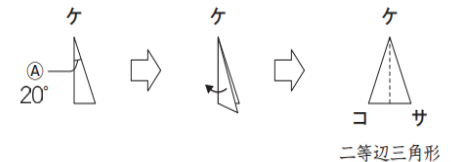
ゆいなさんとわたるさんは、【えいたさんのつくり方】の③の図で、下の④の角の大きさをそれぞれちがう大きさにしました。



本校は正答率70%を目指しています!



私は、④の角の大きさを20°にしました。切って開いた三角形ケコサは、二等辺三角形になりました。



私は、切って開いた三角形を正三角形にするために、④の角の大きさをゆいなさんとちがう大きさにして切りました。

切って開いた三角形を正三角形にするには、④の角の大きさを何度にすればよいですか。

答えを書きましょう。

- 正答 30度...20%
- △ 誤答 40度...25%, 60度...17%
- その他の誤答...50度, 120度, 70度, 90度

誤答の中でも60度の間違いは問題文の読み誤りと考えられるが、その他の誤答は正三角形の意味や性質を理解していないと考えられる。また、普段の学習の中で、順序立てて説明する経験が必要。

秋季大運動会に向けて



秋季大運動会に向けて、子どもたちも練習を頑張っています。しかし、残暑が厳しい中での練習に「体調不良」を訴える子どもたちも少なくなく、少し心配しています。学校では、暑さ指数計を常備し、20分程度で1回の給水と休憩を入れながら、練習に取り組んでいます。下校時には子どもたちの体調面の観察をよろしくお願いします。

19日(土)には愛校作業もありがとうございました。校庭の整備ができ、運動会前の準備が整いました。また、翌18日(月)には

(株)有川組様のボランティアで、草木の処理をしていただきました。東側駐車場がとってもきれいになりました。ありがとうございました。



10月の主な行事予定

- 10月 1日(日) 運動会
- 10月 2日(月) 振替休日
- 10月 7日(土) 特別国体総合開会式
- 10月 10日, 11日 国体ホッケー観戦
- 10月 12日(木) 身体計測・視力検査 (4・5・6年)
- 10月 13日(金) 身体検査・視力検査 (1・2・3年)



11月の主な行事予定

- 11月 1日(水)~7日(火) 地域が育む「かごしまの教育」県民週間
- 11月 2日(木) 祖父母参観
- 11月 9日(木) 市仲よし音楽会(4年生)
- 11月 15日(水) 小中一貫教育研究公開
- 11月 15日(水)~21日(火) 家庭学習強調週間
- 11月 19日(土) 県PTA活動研究委嘱公開市家庭教育学級・PTA合同研修会
- 11月 24日(金) 秋の一日遠足
- 11月 28日(火) 市陸上記録会(5・6年生)
- 11月 30日(木) 地震・火災避難訓練

